

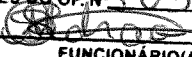


CÂMARA MUNICIPAL DE

TAUÁ

Indicação Nº 328/2026
Genival Coutinho Sobrinho

24 de abril de 2026.

MATÉRIA ENCAMINHADA
PM
ATRAVÉS DO OF. Nº 105/26

FUNCIONÁRIO(A)

Indica à Chefe do Poder Executivo Municipal de Tauá, através da secretaria competente, que realize a complementação asfáltica, bem como a limpeza e o roço da Travessa Marçal Alexandrino de Oliveira, no Planalto Quinamuiu, neste município.


O Vereador signatário, nos termos do que reza o Regimento Interno Indica à Chefe do Poder Executivo Municipal de Tauá, através da secretaria competente, que realize a complementação asfáltica, bem como a limpeza e o roço da Travessa Marçal Alexandrino de Oliveira, no Planalto Quinamuiu, neste município.

JUSTIFICATIVA

A solicitação atualmente em discussão tem como principal objetivo responder às demandas da comunidade, que busca incansavelmente por melhores condições de vida. Esta não é uma questão trivial, mas uma necessidade que afeta diretamente o bem-estar e a qualidade de vida de nossos cidadãos. Dada a importância crucial desta medida para a população, é imperativo que uma solução seja encontrada de maneira rápida e justa. A comunidade confia na capacidade resolutiva dos responsáveis de atender a esta demanda de forma eficaz e eficiente, garantindo assim um futuro melhor para todos.

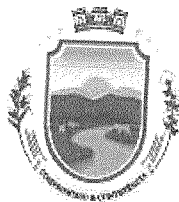
Plenário da Câmara Municipal de Tauá em 24 de abril de 2026.


Genival Coutinho Sobrinho
VEREADOR

CÂMARA MUNICIPAL DE TAUÁ
VISTO EM SESSÃO
27/04/2026

PRESIDENTE DA CMT

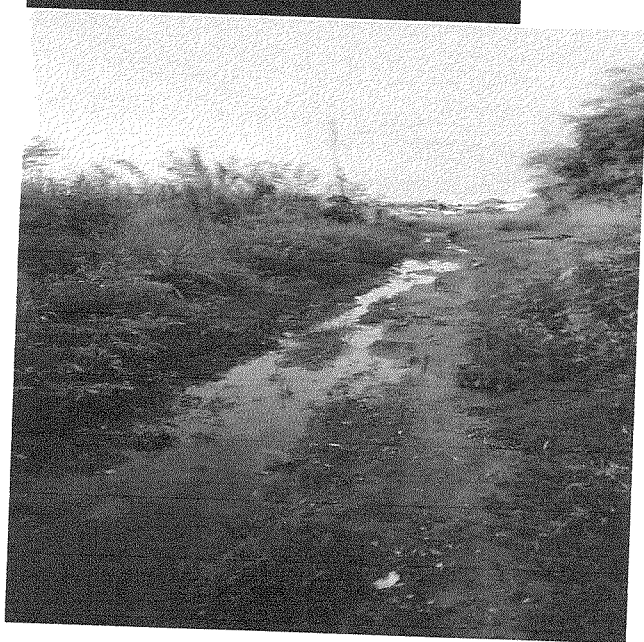
R. Silvestre Gonçalves, 80 - Centro, Tauá - CE, 63660-000 / Fone (88) 3437-2599 www.camarataua.ce.gov.br





CÂMARA MUNICIPAL DE
TAUÁ

ANEXO



R. Silvestre Gonçalves, 80 - Centro, Tauá - CE, 63660-000 / Fone (88) 3437-2599 www.camarataua.ce.gov.br



Câmara Municipal Tauá: Certifico registro sob o n° 20260424122406-4926 que em 24 de abril de 2026 às 09:24:06 foi protocolado a matéria: Indicação - N° 328, de origem do Gabinete - Genival Coutinho Sobrinho, pelo responsável: Bruno Soares.