



CÂMARA MUNICIPAL DE

TAUÁ

Indicação nº 173/2025

Tauá-CE, em 11 de fevereiro de 2025.

CÂMARA MUNICIPAL DE TAUÁ

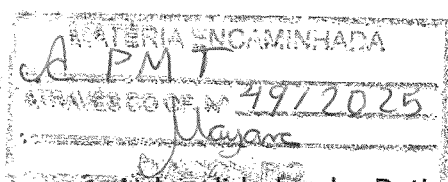
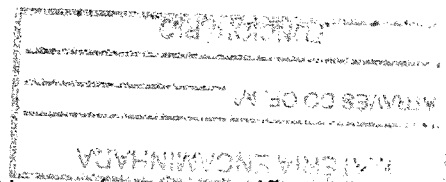
VISTO EM SESSÃO

17/02/2025

PRESIDENTE DA CMT

Indica à Chefe do Poder Executivo Municipal de Tauá através da Secretaria competente a realização de estudo e execução de apissarramento da estrada que liga a localidade de Retiro, no Distrito de Barra Nova, à BR-020.

O vereador signatário, nos termos do que reza o Regimento Interno, Indica à Chefe do Poder Executivo Municipal de Tauá através da Secretaria competente a realização de estudo e execução de apissarramento da estrada que liga a localidade de Retiro, no Distrito de Barra Nova, à BR-020.

**JUSTIFICATIVA**

A localidade de Retiro, situada no Distrito de Barra Nova, é uma região que desempenha um papel importante no desenvolvimento econômico e social da área, sendo habitada por famílias que dependem da agricultura, pecuária e outras atividades produtivas para sua subsistência. No entanto, a falta de infraestrutura adequada na estrada que liga a localidade à BR-020 tem sido um obstáculo significativo para o progresso da comunidade e para a qualidade de vida de seus moradores. Atualmente, a estrada em questão apresenta condições precárias, com trechos irregulares, buracos e falta de pavimentação, o que dificulta o transporte de pessoas, mercadorias e insumos agrícolas. Essa situação se agrava durante o período chuvoso, quando a via se torna praticamente intransitável, isolando a comunidade e prejudicando o escoamento da produção local. O apissarramento (pavimentação com material adequado) dessa estrada trará benefícios significativos, tais como:

1. Melhoria da mobilidade: Facilitará o deslocamento seguro e eficiente dos moradores, estudantes, trabalhadores e veículos de emergência, como ambulâncias e viaturas policiais.
2. Incremento econômico: Permitirá o escoamento mais rápido e eficaz da produção agrícola e pecuária, reduzindo custos de transporte e aumentando a competitividade dos produtores locais.
3. Atração de investimentos: Uma via em boas condições pode atrair novos negócios e investimentos para a região, gerando empregos e renda.
4. Qualidade de vida: A pavimentação contribuirá para reduzir acidentes, poeira e danos aos veículos, melhorando a qualidade de vida da população. Diante do exposto, solicita-se ao Poder Executivo, por meio da Secretaria Competente, que realize os estudos necessários e providencie o apissarramento da estrada que liga a localidade de Retiro à BR-020, visando ao desenvolvimento sustentável da região e ao bem-estar da população. Localidade de Retiro, Distrito de Barra Nova.





CÂMARA MUNICIPAL DE

TAUÁ

Plenário da Câmara Municipal de Tauá-CE, em 11 de fevereiro de 2025.

HP
HELIO PEDROSA CASTELO NETO

VEREADOR

